

Parazité u člověka

Tasemnice

Jáchym Trochta

Parazitismus

- Soužití dvou organismů, z nichž jeden organismus (cizopasník / parazit) využívá druhý organismus (hostitel)
- Parazit se může živit tkáněmi hostitele nebo se přiživovat na hostitelově potravě
- Více než polovina známých druhů jsou parazité a ne všechny jsou známe (např. bakteriální nebo virové parazity zdaleka neznáme)
- Paraziti mají menší velikost než jejich hostitelé
- Paraziti dokážou najít svého hostitele

Druhy parazitů

Existují:

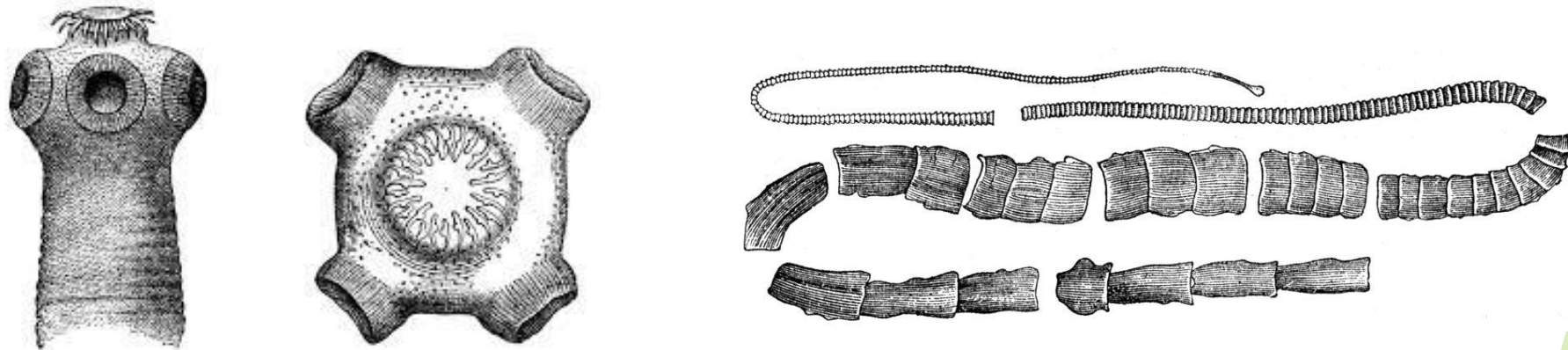
- **Ektoparaziti** - žijí na povrchu těla nebo povrchových orgánech hostitele (např. klíště, veš, blecha)
- **Endoparaziti** - žijí uvnitř těla hostitele, v jeho tkáních a buňkách (např. bakterie, roupy, tasemnice)

Účinky parazitů na hostitele

- Produkuje toxické látky
- Poškozuje buňky a tkáň hostitele
- U hostitele vyvolávají onemocnění, alergie
- Vyčerpávají hostitele
- Jsou schopni ovlivnit chování svého hostitele

Tasemnice

- Tasemnice jsou červi, kteří parazitují nejčastěji ve střevě obratlovců (tedy i člověka)
- Mají hlavičku a článkované ploché tělo



- Na hlavičce jsou umístěny kruhové přísavky, vysouvací chobotek a háčky (přichycovací orgány)
- Tělo je tvořeno mnoha články, které obsahují vajíčka

Tasemnice u lidí

Druh tasemnice	Mezihostitel	Definitivní hostitel	Charakter infekce u člověka	Rozšíření
škulovec široký	1. korýši, 2. ryby	rybožraví savci, člověk*	tasemnice ve střevech	kosmopolitní
měchožil zhoubný	ovce, koza, skot, člověk*	psovití (pes, vlk, šakal)	larvální cysty v játrech a plicích	kosmopolitní
měchožil bublinatý	hlodavci, člověk*	liška obecná, liška polární, kojot	larvální mnohočetné cysty v játrech	severní polokoule
tasemnice asijská	prase, koza ??	člověk	tasemnice ve střevech	jihovýchodní Asie
tasemnice bezbranná	skot	člověk	tasemnice ve střevech	kosmopolitní
tasemnice dlouhočlenná	prase, člověk*	člověk	tasemnice ve střevech larvy v orgánech – mozek, svaly, podkoží	kosmopolitní
tasemnice dětská	hmyz, člověk	člověk, hlodavci	tasemnice ve střevech	kosmopolitní
tasemnice krysí	hmyz	hlodavci (myš, krysa); člověk*	tasemnice ve střevech	kosmopolitní

*člověk jako náhodný či atypický hostitel

Tasemnice dětská

- Krátká tasemnice - 1 až 8 cm, tělo má 100 až 200 článků
- Má 4 přísavky a vysouvací chobotek s 20 až 30 háčky
- Člověk je hostitelem i mezihostitelem

Životní cyklus

- Nejprve se tasemnice dostane do těla člověka nakažením od jiného člověka (jiné tasemnice sedo těla člověka dostávají snědením nedostatečně tepelně upraveného masa obsahujícího boubele - larvy)
- Ve střevě se boubele přichytí na střevní sliznici
- V tenkém střevě člověka larvy dorostou na dospělé tasemnici
- Od těla tasemnice se oddělují články s vajíčky a vycházejí ven z těla člověka



Příznaky nákazy tasemnicí

- Nejprve bez příznaků, nelze rozpoznat asi 1 rok od nákazy
- Pak se objevují alergie, poruchy trávení, bolesti hlavy, pocity únavy, žaludeční nevolnost, bolest břicha, průjemy a zvracení
- Po 6 letech dochází k velkému úbytku hmotnosti
- Tasemnice narušuje střevní klky a sliznici střev
- Dochází k odumírání tkáně

Výskyt tasemnice dětské

- Převážně v dětském kolektivu
- V tropických oblastech světa
- V České republice se onemocnění vyskytuje vzácně
- Nákaza se zjišťuje mikroskopem

Léčba

- Podáním léků (antiparazitik) a vitamínu B