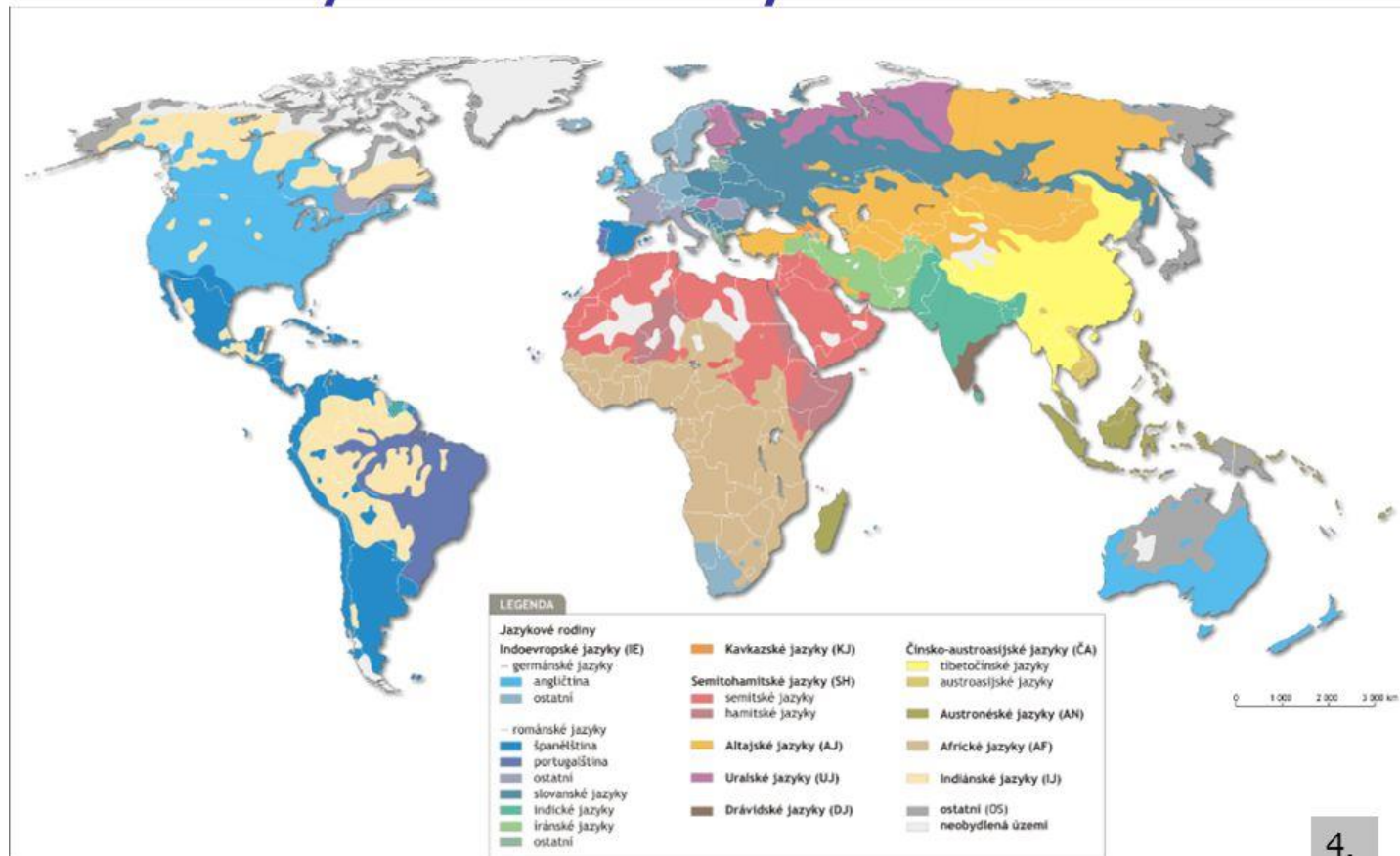
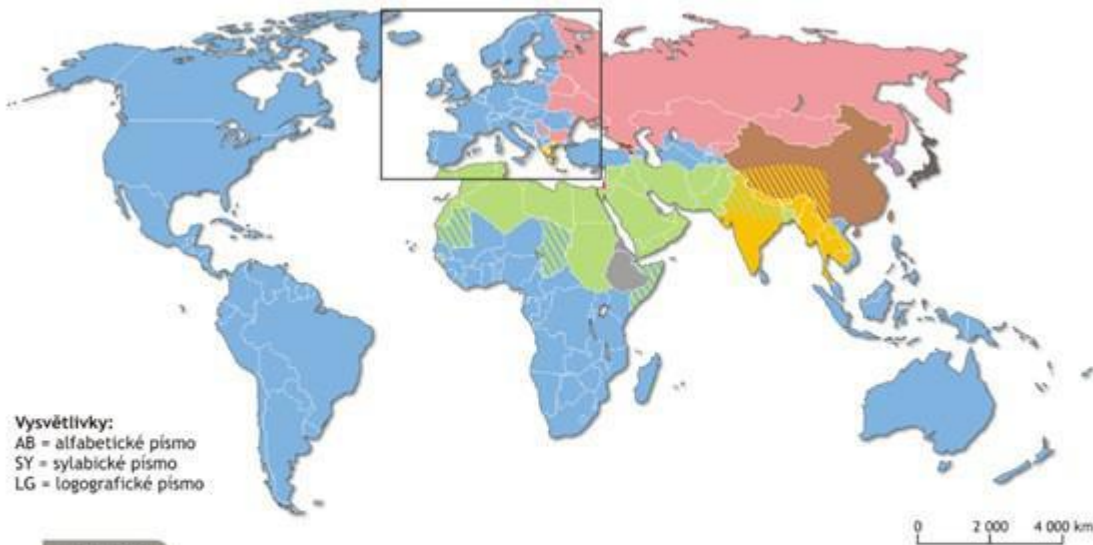


Jazykové rodiny

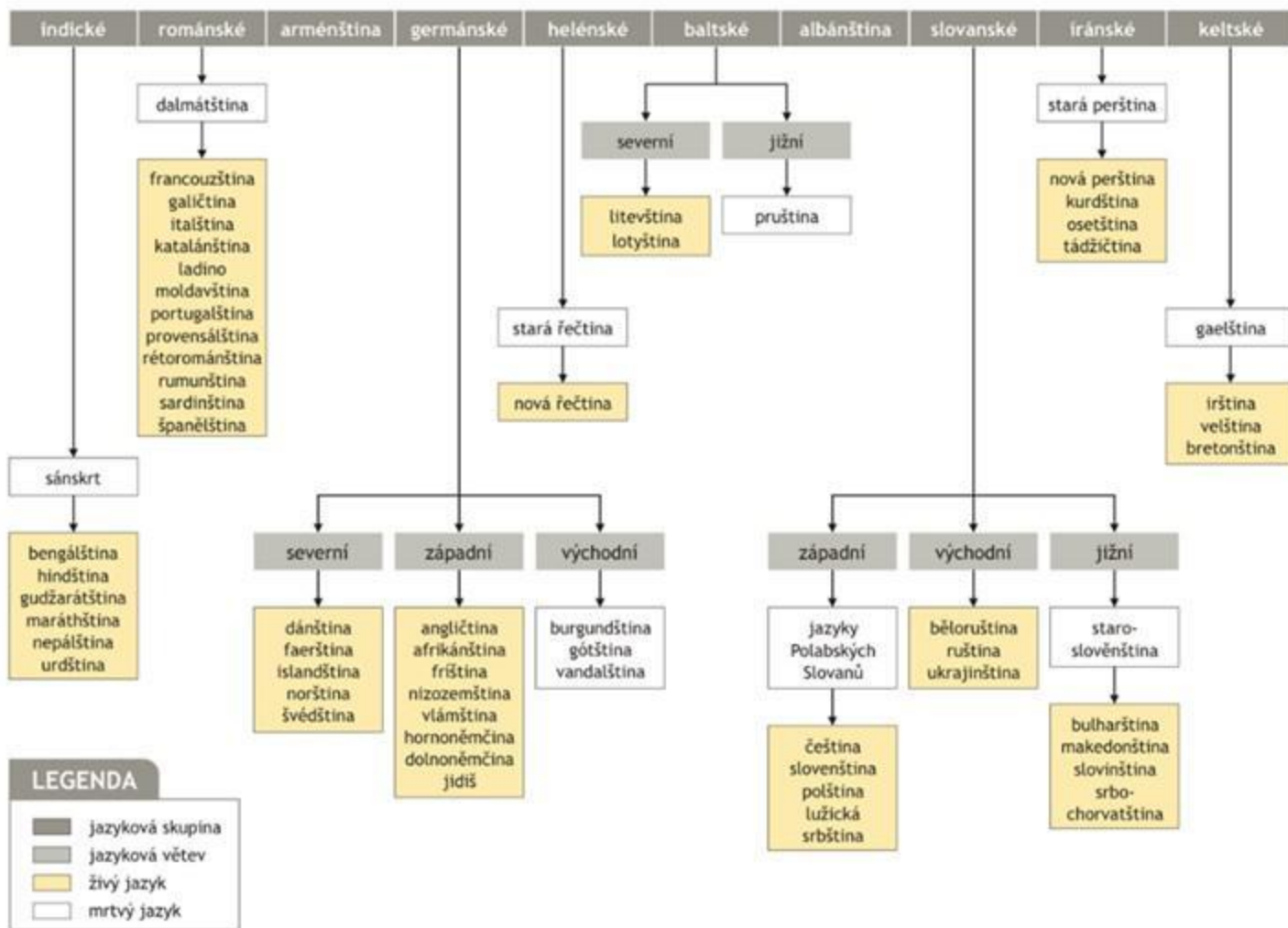


Jaká písma používáme?

Úkol: Jednotlivá písma si najděte a podívejte se, zda jsou vám v nich nějaké znaky povědomé nebo vůbec.



LEGENDA					
Užívaná písma					
	latinka (AB)		arabské písmo (AB)		japonské písmo (LG)
	azbuka (AB)		hebrejské písmo (AB)		korejské písmo (LG)
	řecké písmo (AB)		indická písmo (SY)		etiopské písmo (SY)
	gruzinské a arménské (AB)		čínské písmo (LG)		



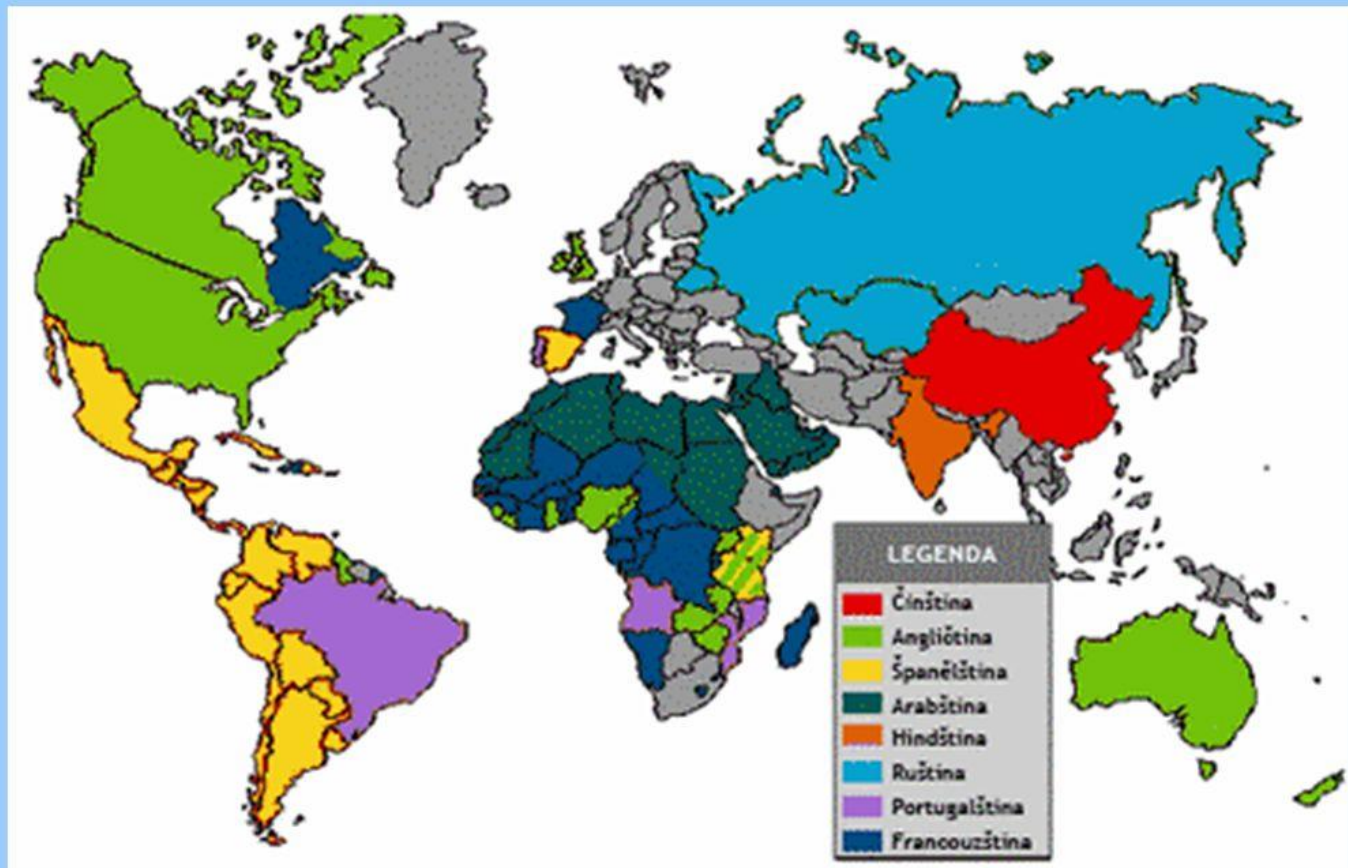
Slovanské jazyky

http://cs.wikipedia.org/wiki/Slovansk%C3%BD_jazyk



Rozšíření slovanských jazyků v Evropě v současnosti a jednotlivé jazykové větve

Přehled hlavních světových jazyků



Věrozvěstové Cyril (Konstantin) a Metoděj přišli na Velkou Moravu v roce 863



Sousoší Cyrila a Metoděje na
hoře Radhošť

vedle kaple sv. Cyrila a
Metoděje.

Hlaholice a cyrilice

Hlaholice je nejstarší slovanské písmo

Vytvořil ji Konstantin ze Soluně v 9. století

Byla základem vzdělanosti Velké Moravy



О҃че нашѣ, ѿже еси на нѣсехъ, да ститеса
нма твоє, да прїидеть царствїе твоє, да
вѣдетъ вола твоа, ꙗко на нѣси ѿ на земли,
хѣбъ нашѣ насѣщныи даждь намъ днесь
ѿ остави намъ долги наша, ꙗкоже ѿ мы
оставляемъ должникѣмъ нашимъ, ѿ не
веди насъ во искушєніе, но избави насъ
ѿ лукаваго. ꙗко твоє есть царствїе ѿ сїла ѿ
слава, о҃ца ѿ сїна свѣтаго дѣха ныне ѿ прїсно
ѿ во вѣки вѣков. аминь.

Cyrilice je mladší sestra hlaholice,
pravděpodobně ji vytvořili Konstantinovi žáci v
Bulharsku na konci. Odtud se pak šířila do
dalších slovanských zemí.