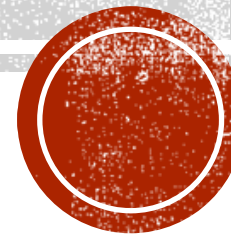


DRACI

neřátelé i řátelé.



ŘÁD: DRACI

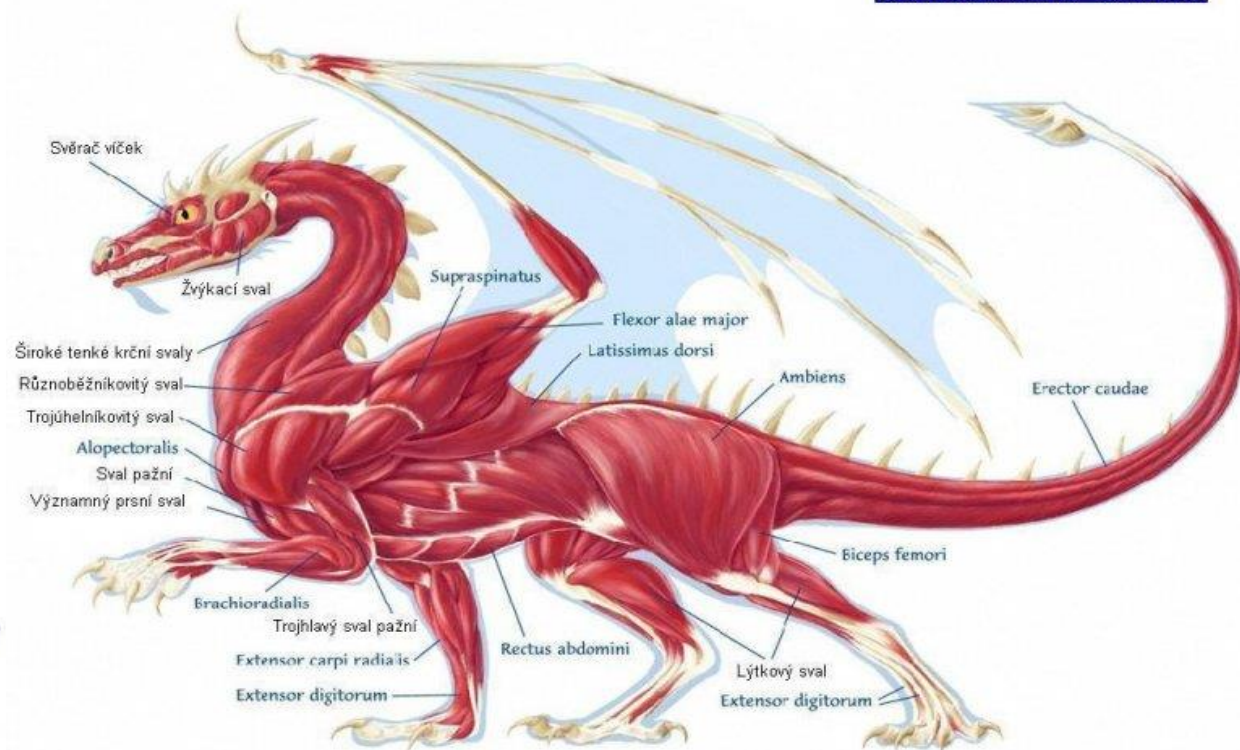
- Draci, jsou okřídlení plazi, kteří chrlí oheň a jsou zlí. Takhle se to vypráví v pohádkách pro děti (O hloupém Honzovy, princ Bajaja...), ale draci nejsou všichni zlí, nějací co nejsou úplně přátelští se najdou, ale většinou zaútočí, až když na ně zaútočí někdo jiný, nebo mají nějaký zvláštní (špatný) zážitek s člověkem.



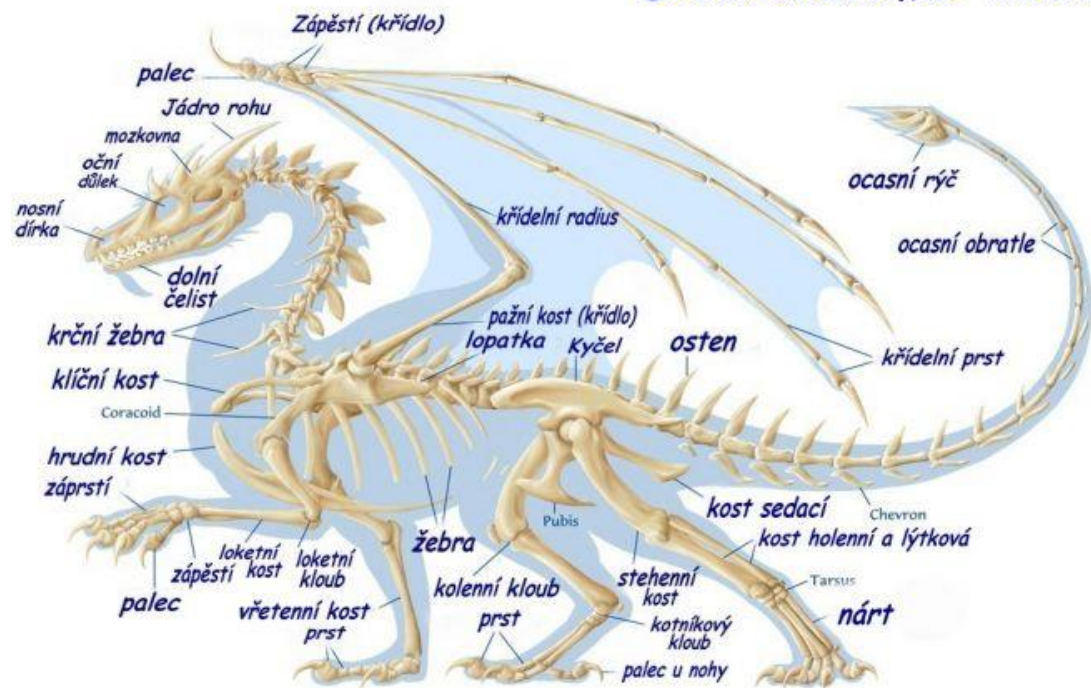
Draci se také řadí do dalších skupin(např. ohnivá, vodní, tekutinová ...)



DRAČÍ ANATOMIE



Dračí anatomie: kostra



ROZDĚLENÍ DRAKŮ DO SKUPIN

- Ohniví
- Vodní
- Tekutinoví
- Zemští
- Ostatní



OHNIVÍ DRACI

- Drak ohnivý obecný (měří asi dva metry, je to nejznámější drak, ze skupiny ohnivých.)
- Drak ohnivý obrovský (měří až osm metrů a chrlí široký plamen, ale ten je spíš jen k zastrašení.)
- Drak sopečný (mnozí lidé myslí, že žije v sopce ale tam jen klade svá vejce jinak žije samotářský život v lese.)
- Drak zemsko-jádrový (žije v jádru země, za obrovské teploty a obrovského tlaku délka jeho života je bohužel jen dva měsíce.)
- Saň vícehlavá pohádková (princezny jí jednou za 150 let) počet hlav:3-24



VODNÍ DRACI

- drak vírový (Dokáže vytvořit vodní vír a když se hodně snaží tak může vytvořit i dva víry zároveň.)
- Drak odšpuntomořský (Žije pod dnem moře a umí provrtat z moře až do podzemních vod tunel kterým podzemní vody dopouští, přes žábry odfiltrává sůl z mořské vody.)
- Drak potoční (měří 0,5m a žije v potocích v kterých je trochu více vody, loví malé rybky.)
- Drak lochneský (žije v jezeře Lochnes, říká se mu lochneská příšera (lochneska) má dlouhý ocas, je dlouhý (bez ocasu) 4m s ocasem 7m, loví ryby.)
- Drak kropivý (Žije u Labe a kropením zalévá stromy a kytky.)




TEKUTINOVÍ DRACI

- Drak étherový (chrlí éther který každého uspí ale pro malé děti ,těhotné ženy a důchodce to může mít i smrtelné následky.)
- Drak kyselinový (Chrlí lučavku královskou (nejsilnější kyselinu)a žije v jeskyni.)
- Drak kanálový (žije v kanálech, jí lidské exkrementy a pije vodu s močí, řadí se mezi nejrozšířenější druhy.)
- Drak whiskový (Celý život je opilý ,protože se v něm neustále kvasí whisky. Rád se pere a to že se rád pere je u draků vzácné ale tento drak se pere opravdu rád.)
- Drak lepidlový (má tři hlavy a chrlí rychle-schnoucí vteřinové lepidlo.)



ZEMŠTÍ DRACI

- Drak asfaltový (Chodí po nocích ujídat ze silnic které postavili lidé a asfalt z těch silnic si v žaludku rozpouští do tekuta ,dříve, chvíli (3000let) po době ledové pili z asfaltových jezírek ale pak vymřeli když potom lidé začali stavět silnice znova se vyvinuli.)
- Drak zemětřeseník (Je dlouhý až 5m a koulí na ocase dokáže způsobit silné zemětřesení nejčastěji se vyskytují u západního pobřeží Ameriky, východní Asie a Austrálie, v Kavkazu, Turecku a Íránu, Středomoří atd.)
- Drak skalní (Žije na vysokých (většinou)stolových horách a má strašně ostré drápy kterými prohrabe i tvrdý čedič.)
- Drak bahenní (Většinu roku hibernuje v zaschlém bahně ale když pořádně zaprší vyleze jíst žížaly.)
- Drak kopcový (Jednou za 2000let vylezou ,nakladou vejce a zemřou vypadají jako kopce. (např. Pana, Říp, Uluru...(Uluru je největší .))) 

OSTATNÍ DRACI

- Drak časový (dokáže se přemístit v čase takže je to jeden z nejnebezpečnějších draků.)
- Drak vesmírný (je to největší známý drak který žije v černé díře.)
- Drak LEGOvý (Je maximálně dlouhý 130 m ale může se libovolně přeskládat, narodí se s 21 kostkami, po každém jídle (jí jednou týdně)mu jedna doroste, rekord v počtu kostek je 2000.)
- Drak potravinný (Jí potraviny a ve svém břiše z nich dělá nejrůznější lidské pokrmy, je to **umělý druh** *.)
- Drak infekční (Jeho dech je podle jeho vůle obohacen viry a bakteriemi.)
- Drak gama laserový (Žije v kolních a z očí umí střílet Gama laser je dlouhý až 20 cm.)

*Lidmi geneticky upravený druh.

